



IHR VERTRAUEN - UNSER ANTRIEB

Seit 1825

Konstruktion ▪ Formenbau ▪ Spritzguss ▪ Montage

EIN ÜBERBLICK

ENTWICKLUNG

Die Wurzeln des Kronen-Hansa-Werks reichen zurück bis in das Gründungsjahr 1825. Im Laufe der Zeit wurden die Tätigkeiten des Unternehmens immer wieder an die technische Entwicklung und die Veränderungen am Markt angepasst.

Mittlerweile werden Produkte aus PUR-Schaum, Spritzgussartikel sowie Formen für den Spritzgussbereich hergestellt.

STARKE LEISTUNG

Neben einem Programm an Werkzeugen für Handwerker, welches in mehr als 40 Länder geliefert wird, werden auch namenhafte Kunden aus der Industrie mit Kunststoffteilen von uns beliefert.

Unser Dienstleistungsprogramm umfasst selbstverständlich alles von der kunststoffgerechten Produktentwicklung, über den Formenbau bis hin zur Fertigung.

GROSSE VIELFALT

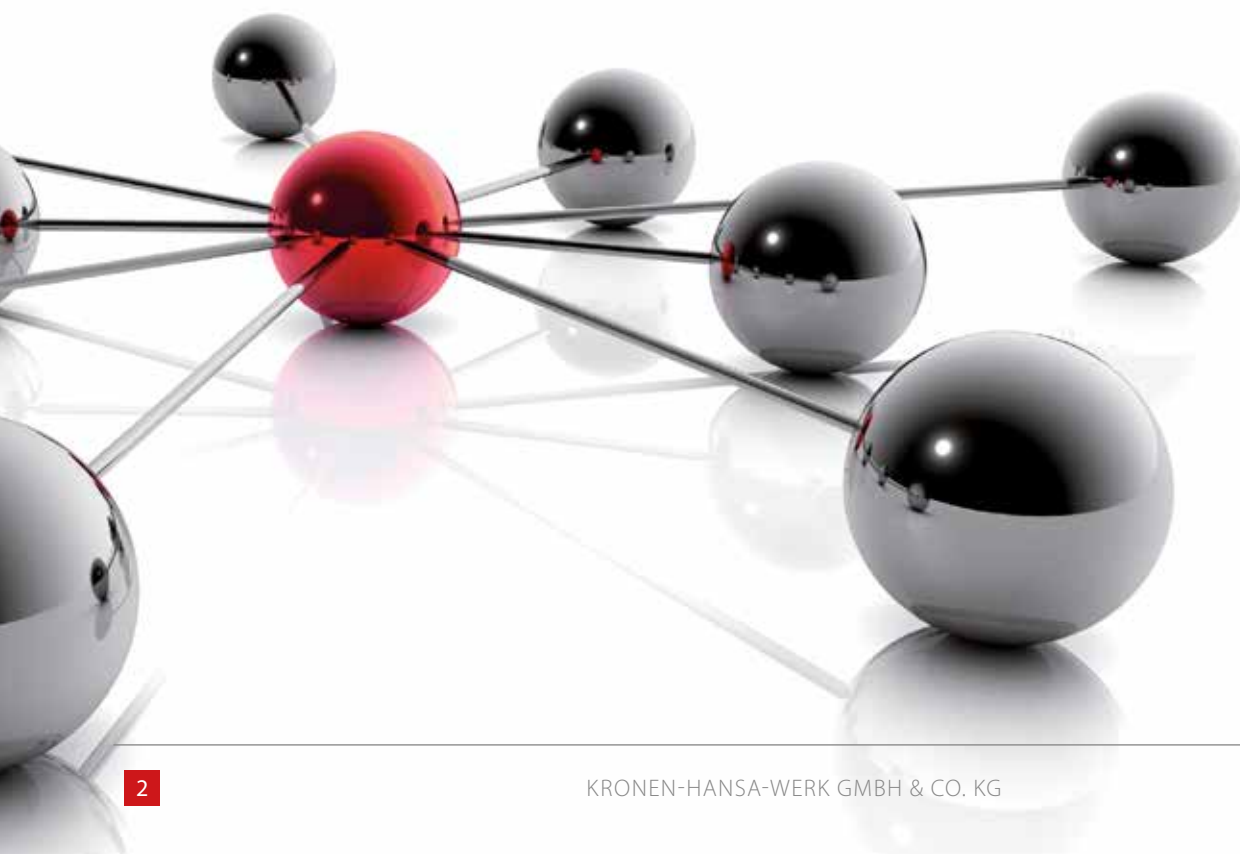
Auch das Spektrum der Kundensegmente ist weit gefächert und umfasst u. a. die Medizintechnik, Automobilindustrie oder auch die Heizungs- und Belüftungstechnik.

Heute wird auf 22.000 m² Grundfläche und 12.000 m² Hallenfläche produziert.

EQUIPMENT

Unser moderner Maschinenpark umfasst Spritzgussmaschinen von 25 bis 500 t Schliesskraft. Es werden auch Weiterverarbeitungsschritte wie das Bedrucken oder die Montage von Baugruppen von uns ausgeführt.

Wir kontrollieren und dokumentieren die gesamte Prozesskette mit unserem CAQ-System SYNCOS, dem ERP-System NAVISION, dem BDE-System PROSES und sind nach DIN EN ISO 9001:2008 zertifiziert.





Ihr Vertrauen ist unser Antrieb

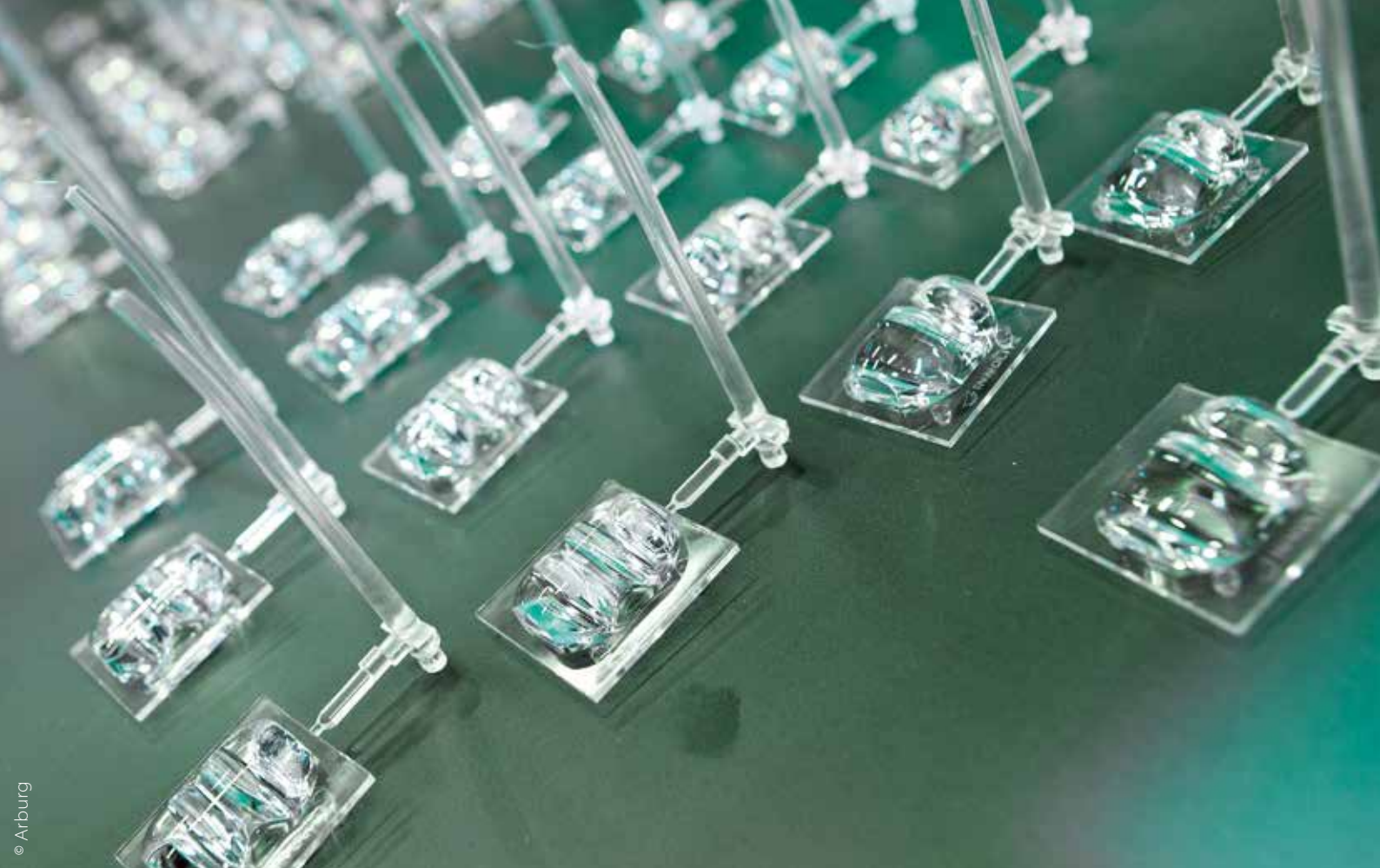
WIR ÜBER UNS

Qualitätsbewusstsein und jede Menge Erfahrung als Basis unseres Erfolgs:

Deshalb steht der Name Kronen Hansa seit dem Jahre 1825 deutschland- und europaweit für hochwertige Werkzeuge der Spitzenklasse. Wir versprechen, so soll es auch bleiben! Auch in Zukunft möchten wir Ihr zuverlässiger Partner rund um den Maurer- und Fliesenlegerbedarf sein.

Als kompetenter Partner für Kunststoffformteile haben wir uns in den letzten Jahren ebenfalls einen Namen gemacht. Kronen-Hansa-Werk GmbH & Co. KG liefert Ihnen alles von der Entwicklung über den wirtschaftlichen Formenbau bis hin zur prozesssicheren Fertigung von Kunststoffformteilen.

Höchste Qualität und ausgezeichneter Gebrauchsnutzen sind dabei das Ergebnis ständigen Dialogs mit den Verbrauchern und Handelspartnern. Ein eigener Werkzeugbau ist für die hohe Qualität unserer Produkte unerlässlich.



© Arburg

Seit 1825 für Sie da

DIE CHRONIK

- 2011 Übernahme des Knieschoner- und Werkzeugprogramms von KWM + Kaul
- 2000 Neubau einer Produktionshalle für den Formenbau
- 1989 Fusion „Kronen-Pinsel“ und „Hansaform“ zum Kronen-Hansa-Werk GmbH & Co. KG
- 1988 Ausbau der Betriebsstätten um weitere Hallen und Gebäude
- 1979 Neubau einer großen Lagerhalle
- 1960 Beginn der Produktion von Farbrollern. Weltweiter Vertrieb des Kronen-Pinsels
- 1861 Start der Pinsel- und Bürstenproduktion
- 1825 Gebrüder Krogmann gründen in Lohne eine Schreibfedernmanufaktur mit Export in zahlreiche europäische Länder



Dort wo Sie uns brauchen

INTERNATIONAL

Unsere Produkte werden mittlerweile weltweit vertrieben.
Hierzu gehören unter anderem folgende Länder:

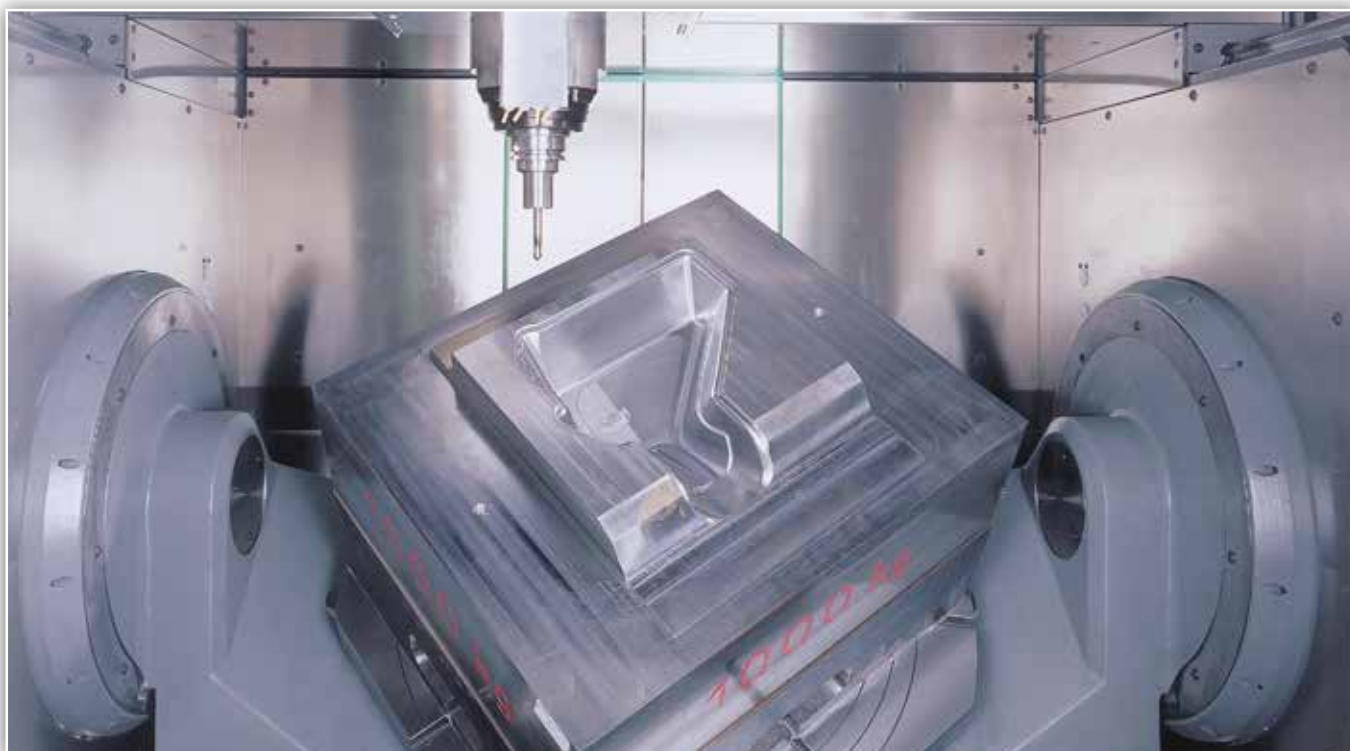
- | | | |
|------------------|---------------|-----------------|
| ■ Australien | ■ Irland | ■ Russland |
| ■ Belgien | ■ Italien | ■ Saudi-Arabien |
| ■ China | ■ Japan | ■ Schweiz |
| ■ Dänemark | ■ Kanada | ■ Schweden |
| ■ Deutschland | ■ Kroatien | ■ Spanien |
| ■ Finnland | ■ Neuseeland | ■ Türkei |
| ■ Frankreich | ■ Niederlande | ■ Ukraine |
| ■ Griechenland | ■ Nowegen | ■ Ungarn |
| ■ Großbritannien | ■ Österreich | ■ USA |
| ■ Indien | ■ Polen | |

VOM DESIGN ZUR FERTIGUNG

ENTWICKLUNG

Bei uns erhalten Sie Ihre Idee kunststoffgerecht entwickelt. Von der Entwicklung des Werkzeuges bis zu prozesssicheren Serienteilen bieten wir Ihnen eine individuelle und persönliche Beratung.

Selbstverständlich prüfen wir bereits in der Entwicklungsphase die Prozesssicherheit und Qualität der Teile.



KONSTRUKTION

Als kompetenter Partner sind wir der Spezialist für CAD-/CAM-gestützte Konstruktion Ihrer Entwürfe oder Skizzen.

Auch die Weiterverarbeitung, wie z. B. bedrucken oder lackieren, sowie die Montage von Bauteilen stellt für uns kein Problem dar.

- Schnelle und individuelle Entwicklung
- CAD- und CAM-gestützt
- Prototypen-Werkzeuge oder funktionsfähige STL Teile in kürzester Zeit
- Produktoptimierung im frühesten Stadium
- Komplette Werkzeugkonstruktion in 2D und 3D



SPRITZGUSS

Im Bereich Spritzguss arbeiten wir mit einem modernen Maschinenpark. Bei Zuhaltekräften von 25 bis 500 to sind Schussgewichte von 5 g bis zu 5.000 g möglich. Dabei verarbeiten wir nahezu alle gängigen Materialien.

- Thermoplast Spritzguss
- 2-Komponenten-Spritzguss
- 2 Rundläufer-Automaten
- Thermoplast-Schaumguss-Verfahren (TSG)

MONTAGE

- Lackieren von Artikeln
- Bedruckung der Artikel
- Vervollständigung mit Schrauben oder Buchsen
- Einzelverpackung der Produkte
- Komplettierung von komplexen Baugruppen



DIE PRODUKTPALETTE

Unsere Produktpalette ist sehr vielschichtig gegliedert und umfasst die verschiedensten Bereiche. Neben unseren qualitativ hochwertigen Bauwerkzeugen bedienen wir auch die Gebiete Automobilindustrie und Medizintechnik.

Durch unsere jahrelange Erfahrung sind wir in der Lage, uns nach den Wünschen unserer Kunden zu richten.





TECHNISCHER KUNSTSTOFFSPRITZGUSS

AUTOMOBILINDUSTRIE

- Abdeckungen (Motorraum)
- Mittelgehäuse aus Kunststoff
- Lackiervorrichtungen
- Ölfilterkomponenten
- Ventilkörper

BE- & ENTWÄSSERUNG

- Bodenablaufsysteme
- Geruchsverschlüsse
- Rückstauverschlüsse
- Stirn- / Eingusswände
- Verriegelungen

HEIZUNG & ENTLÜFTUNG

- Bedienteilhalter
- Distanzhülsen
- Gehäuse
- Kabelabdeckungen
- Rahmen für Lufterhitzer
- kompl. Montage & Prüfungen

MEDIZINTECHNIK

- Akkugehäuse
- Beatmungsmasken
- Defibrilatorengehäuse
- Lüfterräder
- Schlaftherapiegehäuse
- kompl. Montage & Prüfungen



Wir setzen auf Qualität

BAUWERKZEUGE

Was mit einem Pinselsortiment begonnen hat, ist mittlerweile ein umfangreiches Sortiment der verschiedensten Bauwerkzeuge. Es umfasst verschiedene Arten von Glättekellen, Fliesenwaschbretter, Knieschoner, Reibebretter, Kniekissen und Fliesenwaschsets.

Zudem schätzen unsere Kunden die hochwertige Qualität der Produkte, welche auch im internationalen Handel vertreten sind.

PRODUKTE

- Glättekellen
- Gipsbecher
- Fliesenfugbretter
- Fliesenwaschsets
- Fugenwerkzeuge
- Kunststoffhämmer
- Silikonwerkzeuge
- Reibebretter







Kronen-Hansa-Werk GmbH & Co. KG

Gewerbering 17 D-49393 Lohne

Postfach 12 80 D-49379 Lohne

Telefon +49 (44 42) 80 08-0

Telefax +49 (44 42) 80 08-99

www.kronen-hansa-werk.com

info@kronen-hansa-werk.com