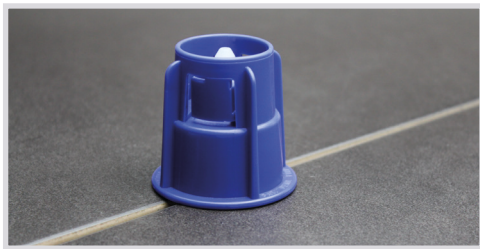
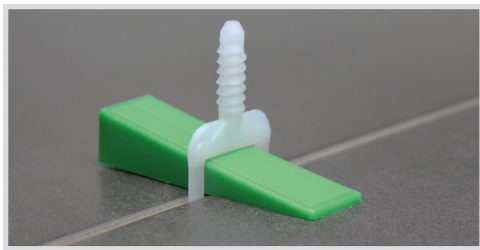


Nivelliersystem

Perfekt ebene Wand- und Bodenfliesen

Ein System, zwei Lösungen!

Unser Nivelliersystem vereint die Vorteile beider Lösungen: Fliesen nivellieren mit Hilfe von Keilen oder Drehknöpfen:



Eigenschaften

- Praktisches System zum schnellen, sicheren und planen Verlegen von Wand- und Bodenfliesen
- Flexible Handhabung: das System bietet die Vorzüge beider Anwendungen: den Einsatz von Keilen oder aber auch den Einsatz von Drehknöpfen
- Der Drehknopf verfügt über einen speziellen Verschluss der ein schnelles Befestigen und Lösen an der Gewindelassche erlaubt
- Die Gewindelasschen sind in Breiten von 1mm, 2mm & 3mm verfügbar
- Angeboten werden Startersets als auch die verschiedenen Einzelteile im Beutel zum Nachkauf
- Insb. bei großformatigen Fliesen eine unerlässliche Hilfe zum schnellen und planen verlegen
- Geeignet für Fliesen von 3-15 mm, für Wand- und Bodenfliesen